

FEBESTRAL bundelt basiskennis hemelwaterinfiltratie in film

Wateroverlast en overstromingen worden veroorzaakt door overvloedige regenval in een korte tijdspanne of door aanhoudende regen gedurende meerdere dagen. Het water laten infiltreren in de bodem lijkt een voor de hand liggende oplossing. Dat is niet altijd mogelijk, vanwege foute infrastructuur of te grote verharde oppervlakken.

De leden van FEBESTRAL hebben de oplossing in huis, en die presenteren ze nu in een gloednieuw filmpje, dat ontwerpers inspireert om met geprefabriceerde betonverhardingen aan de slag te gaan. De film toont de ruime waaier van mogelijk toepasbare producten in prefab beton. Ze kunnen eenvoudig geplaatst worden en maken een snelle infiltratie en/of efficiënte buffering met een vertraagde afvoer mogelijk. Er komen zowel oplossingen voor de openbare ruimte als voor de particuliere tuinmarkt aan bod. Het actief meewerken aan de beperking van wateroverlast is immers geen taak van de overheid alleen.

Door deze film geraakt de kijker vertrouwd met een aantal parameters die een rechtstreekse invloed hebben op het eindresultaat. Denk maar aan de waterdoorlatendheid van de ondergrond en van de fundering, of aan de aard van de fundering in functie van de te verwachten belasting. De relevante regelgeving, correcte plaatsing, technische voorschriften en de meerwaarde van het BENOR-merk komen ook aan bod.

De film, die u kan vinden via de website van FEBE (www.febe.be), werd verwezenlijkt met de inhoudelijke en/of financiële steun van (alfabetisch) AB-Roads, BENOR vzw, COPRO vzw, OCW-CRR, PROBETON vzw en FEBESTRAL en haar leden.



FEBESTRAL rassemble dans une vidéo la connaissance de base sur l'infiltration des eaux atmosphériques

La surcharge en eau et les inondations sont causées par des chutes de pluies surabondantes sur un court laps de temps ou par des pluies continues de plusieurs jours. Laisser l'eau s'infiltrer dans le sol semble être une solution qui va de soi. Ce n'est pas toujours possible à cause d'une infrastructure déficiente ou de trop grandes surfaces revêtues.

Les membres de FEBESTRAL ont la solution sous la main et ils la présentent maintenant dans une vidéo totalement inédite qui inspire les concepteurs à travailler avec des revêtements en béton préfabriqué. La vidéo montre la large gamme de produits disponibles en béton préfabriqué. Ceux-ci peuvent être posés simplement et rendent possibles une infiltration rapide et/ou un tamponnage efficace avec une évacuation retardée. Il existe des solutions tant pour l'espace

public que pour le marché du jardin privé, car participer à la limitation des surcharges en eau n'est en effet pas seulement la tâche des services publics.

Grâce à ce film, le spectateur se familiarise avec un certain nombre de paramètres qui ont un impact sur le résultat final. Pensons simplement à la perméabilité du sous-sol et à la fondation ou à la nature de celle-ci en fonction de la charge attendue. La réglementation applicable, la pose correcte, les prescriptions techniques et la plus-value de la marque BENOR sont également abordées.

Le film, que vous pouvez trouver sur le site internet de la FEBE (www.febe.be) a été réalisé avec le soutien sur le contenu et/ou financier de (par ordre alphabétique): AB-Roads, BENOR asbl, COPRO asbl, OCW-CRR, PROBETON asbl ainsi que de FEBESTRAL et ses membres.

Fingo bouwt nieuwe fabriek in Ham

FEBE-lid Fingo uit Malle investeert 25 mio euro in de bouw van een nieuwe fabriek in Ham (Limburg), waar jaarlijks 900.000 m² betonwelfsels zullen worden geproduceerd. De investering zorgt ook voor 40 bijkomende jobs.

CEO Gert Van Cauwenbergh: "Het gaat ons om de expansie richting Limburg, Vlaams-Brabant en Luik. Vanuit deze nieuwe fabriek kunnen wij onze groeiende export naar Nederland en Duitsland onderbouwen. De bouwmarkt trekt het laatste jaar ook weer enorm aan en dat maakt dat wij een grote groei kennen." Met de nieuwe fabriek evolueert Fingo van 65 naar meer dan 100 werknemers



www.fingo.be

Fingo construit une nouvelle usine à Ham

La société membre de la FEBE, Fingo, située à Malle, a investi 25 millions d'euros dans une nouvelle usine à Ham (Province du Limbourg) où seront produits 900.000 m² de hourdis par an. L'investissement se traduit par l'engagement de 40 postes supplémentaires.

Gert Van Camwenberg, CEO de Fingo explique: «Cela nous permettra de faire face à l'expansion vers le Limbourg, le Brabant flamand et Liège. La nouvelle usine nous aidera aussi à mieux répondre à l'exportation, essentiellement vers les Pays-Bas et l'Allemagne.» Fingo évoluera ainsi de 65 à plus de 100 collaborateurs.



Nieuw en uniek trilsysteem voor Douterloigne

FEBE-lid Douterloigne heeft in de fabriek in Anzegem een nieuw en uniek trilsysteem in gebruik genomen. Daarvoor investeerden zij 300.000 euro. Het nieuwe trilsysteem verhoogt de kwaliteit van de productie van gewapende welfsels. De welfsels krijgen verder een mooiere afwerking en de druksterkte neemt aanzienlijk toe. De nieuwe verdichtingstechniek is ook milieuvriendelijker. De machine werd volledig intern bij Douterloigne bedacht en ontwikkeld, en is uniek in de wereld.

Nouveau et unique système de vibration pour Douterloigne

Le producteur Douterloigne, membre de la FEBE, a installé un nouveau et unique système de vibration dans son usine d'Anzegem. Un investissement de 300.000 euros qui augmente la qualité de la production des hourdis en béton armé. Ceux-ci reçoivent désormais une plus belle finition et leur résistance à la compression est significativement améliorée. Cette nouvelle technique de densification est également plus écologique. Cette machine a été entièrement conçue et développée en interne chez Douterloigne. Il s'agit là d'une première mondiale.

West-Vlaamse jobstudent van het jaar werkte in de... prefab betonsector

Seppe Rommens uit Oostduinkerke werd door Unizo bekroond als West-Vlaamse jobstudent van het jaar. Hij was aan de slag bij Enjoy Concrete in Veurne. Seppe Rommens: "Blijkbaar deed ik mijn werk zeer goed, want ik mocht ook na mijn studentenjob blijven, als freelance toegepaste architect." Enjoy Concrete vindt het belangrijk om jonge, gemotiveerde krachten naar waarde te schatten. Dat de laureaat in de prefab betonsector aan de slag was, is uiteraard ook een bonus voor de hele sector.



L'étudiant jobiste de l'année de Flandre occidentale a travaillé ... dans le secteur du béton préfabriqué

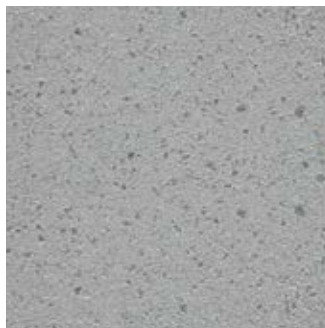
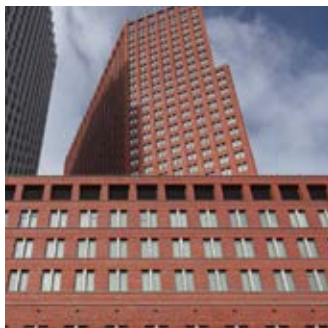
Seppe Rommens d'Oostduinkerke a été couronné par Unizo (« Union des Entrepreneurs indépendants ») comme l'étudiant jobiste de l'année de Flandre occidentale. Il a travaillé chez Enjoy Concrete à Furnes. Seppe Rommens explique : « Apparemment j'ai très bien fait mon travail car à l'issue de mon job d'étudiant j'ai été invité à poursuivre notre collaboration comme architecte indépendant. » Enjoy Concrete accorde une grande importance au fait d'estimer de jeunes employés motivés à leur juste valeur. Le fait que le lauréat ait travaillé dans le secteur du béton préfabriqué est, sans aucun doute, un point positif pour tout le secteur.



DECOMO, uw gevel in beton ...

Architectonisch beton staat garant voor een creatieve en duurzame oplossing voor uw gevel in prefab elementen, toegepast in zowel residentiële bouwprojecten, utiliteitsgebouwen als kantoorgebouwen.

Met meer dan 35 jaar ervaring, is **DECOMO** de specialist inzake de productie van dit kwalitatief en uiterst hoogwaardig betonproduct op maat, dat tevens constructief kan worden aangewend. Wij bieden reeds vanaf de ontwerpfase van uw bouwproject een professioneel advies met aandacht voor een maximale integratie van functies in één prefab concept. Ontdek de voordelen van onze aanpak bij de uitvoering van uw **DECOMO gevel in beton**.



DECOMO, votre façade en béton ...

Le béton architectural, c'est la solution durable et créative pour les éléments de façade de vos projets qu'ils soient résidentiels, utilitaires, ou immeubles de bureau.

Avec plus de 35 ans d'expérience, **DECOMO** est le spécialiste dans le domaine de la préfabrication de ce produit en béton sur mesure, de qualité supérieure, et également utilisable comme élément structurel de l'édifice. Nous offrons un avis conceptuel dès la phase de l'élaboration de tout projet de construction et nous nous portons garant d'un suivi professionnel de la réalisation de **vostra façade en béton**.

